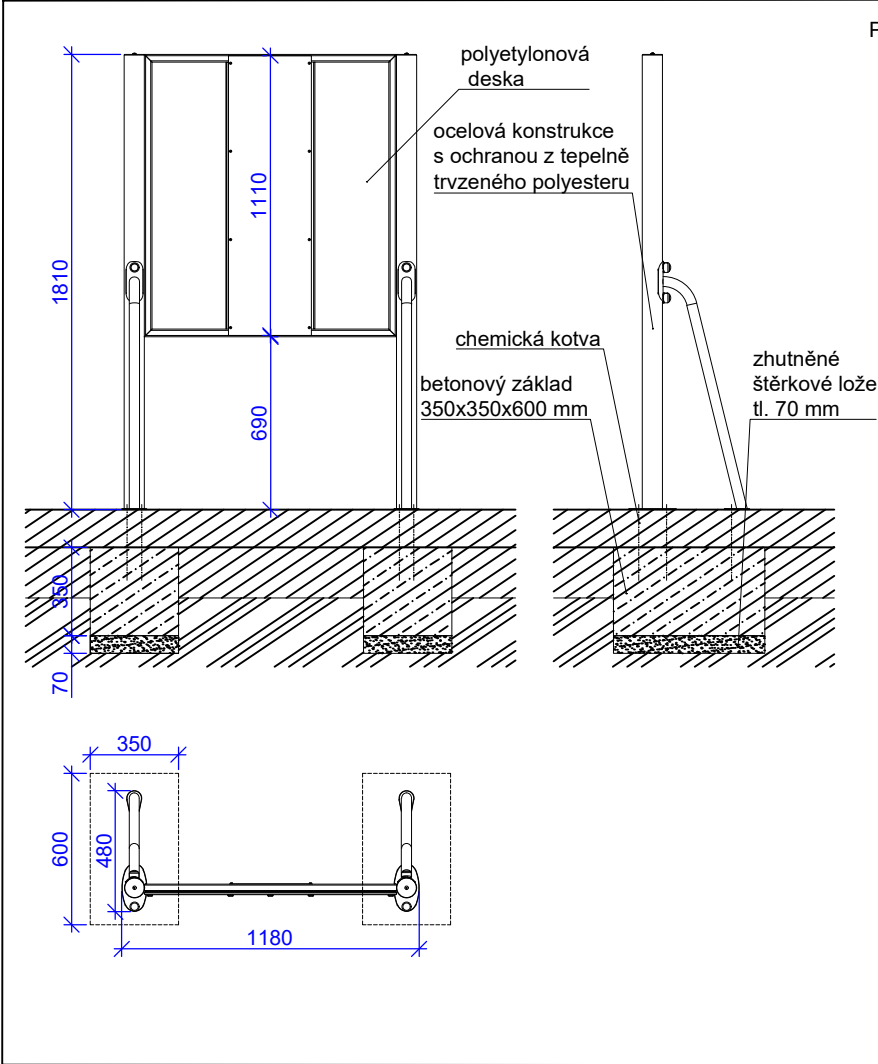
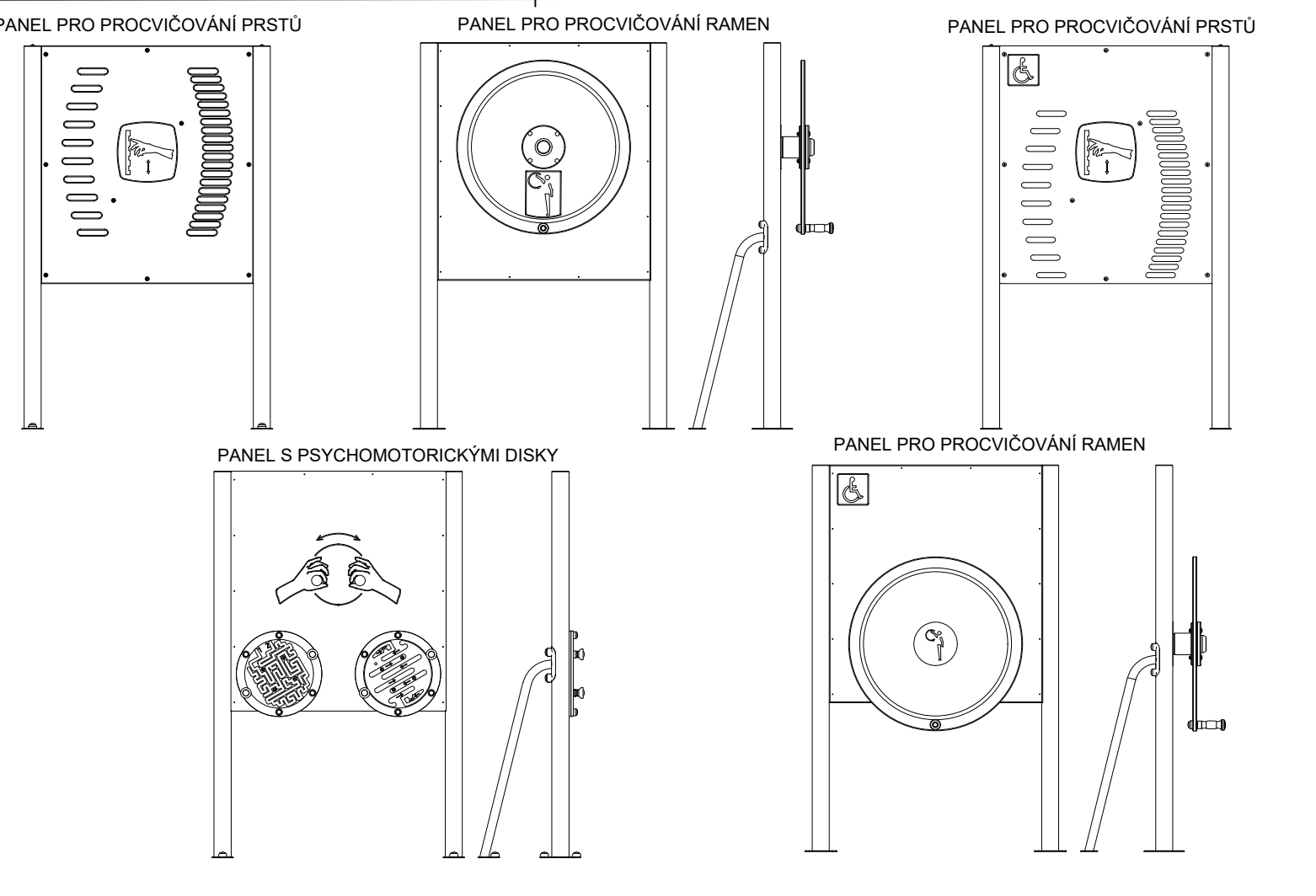


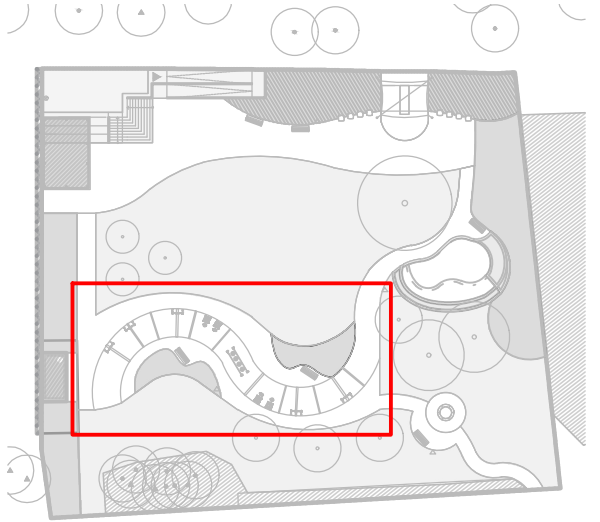
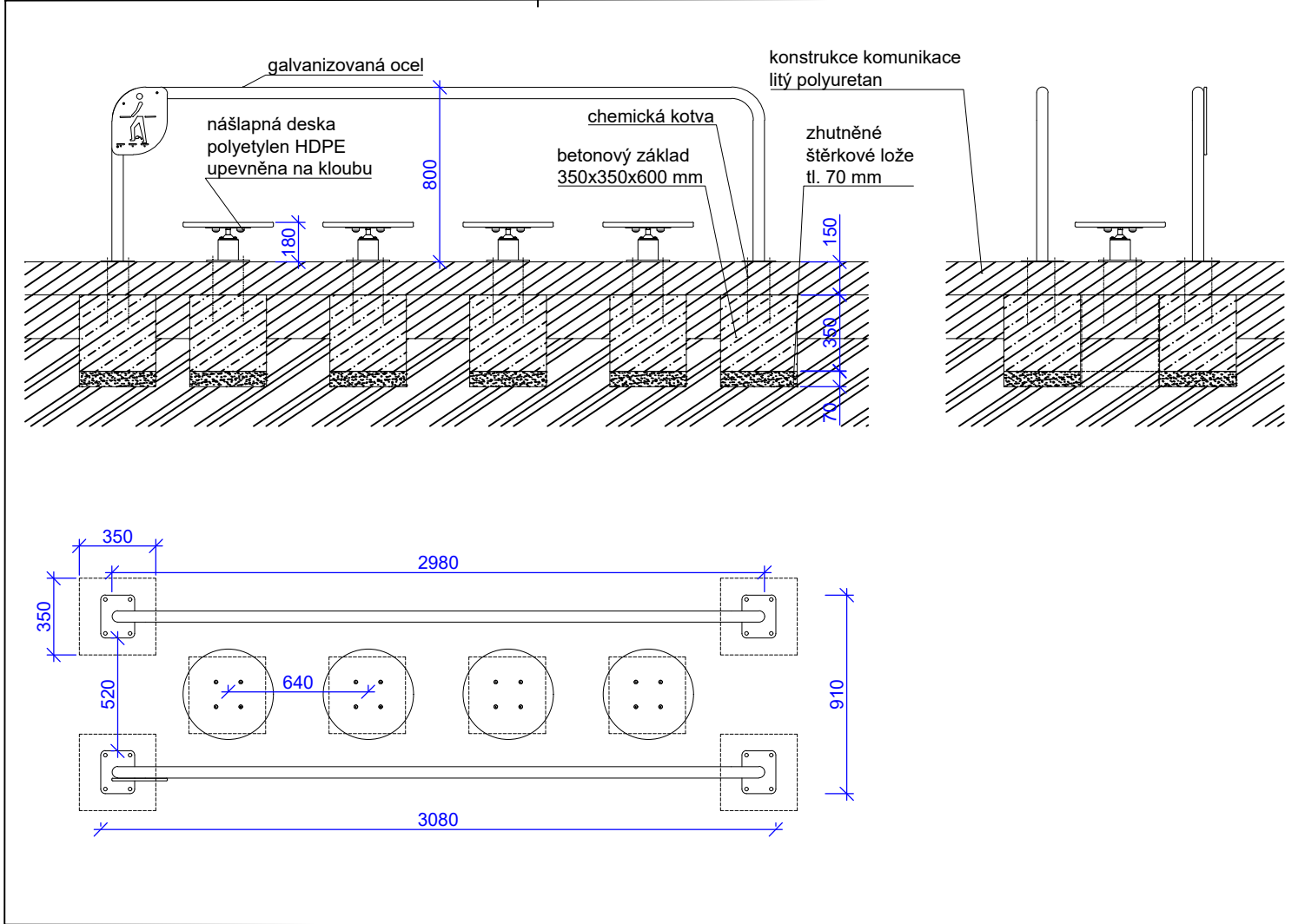
REHABILITAČNÍ PANELE - KOTVENÍ, M 1:30



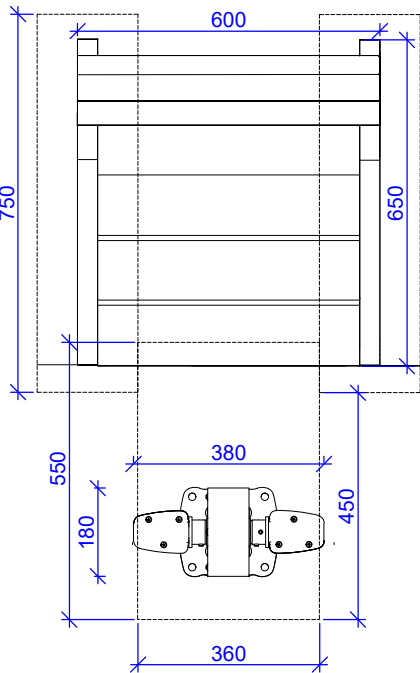
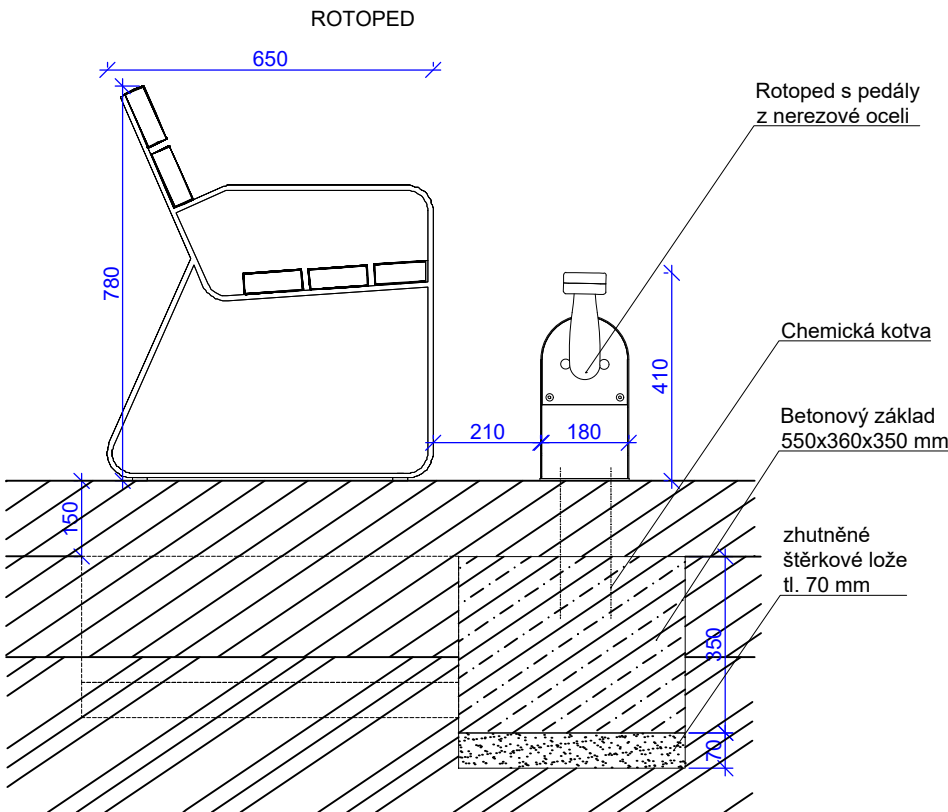
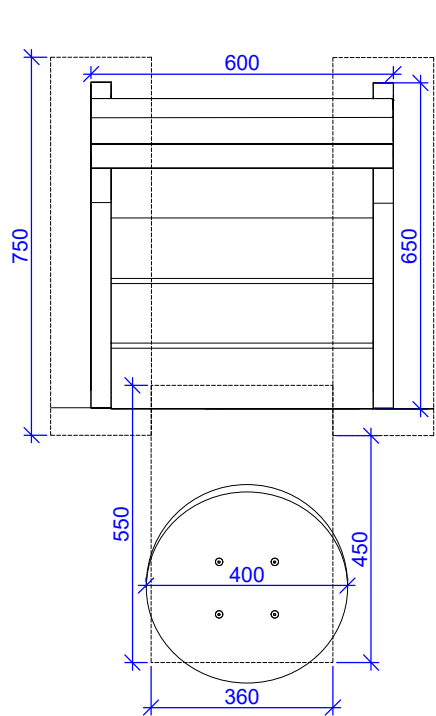
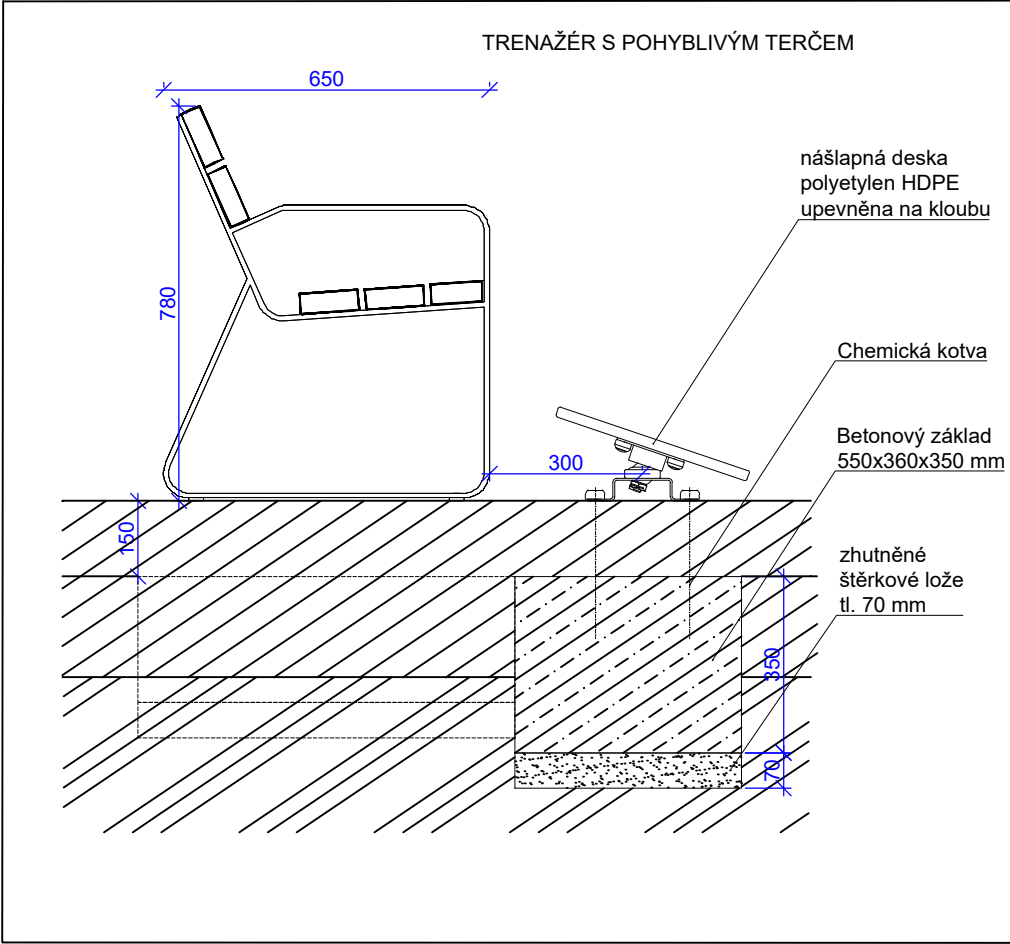
REHABILITAČNÍ PANELE - POHLEDY, M 1:30



TRENAŽÉR PRO PŘEKONÁVÁNÍ PŘEKÁŽEK - KOTVENÍ, M 1:30



REHABILITAČNÍ PRVKY PRO PROCVIČOVÁNÍ KONČETIN V SEDU - KOTVENÍ, M 1:15



Souřadnicový systém JTSK

investor

Nemocnice Písek, a.s., Karla Čapka , Písek 397 01

akce

Otevřený pavilon rehabilitace Nemocnice Písek, a.s.

část

D. Dokumentace objektů

obsah výkresu

D. 07.04 Rehabilitační prvky

zpracovatel

Atelier Gaia - Lucie Langová, M.Sc.

zodpovědný projektant

Lucie Langová, M.Sc.

vypracoval

Lucie Langová, M.Sc., Ing. Tereza Vařejková

stupeň

DPS

datum

10/ 2022

počet formátů

2xA4

č. přílohy

D.07.04

měřítko

1:30

GENERÁLNÍ PROJEKTANT

G A I A

ATELIER

KRAJINÁŘSKÁ ARCHITEKTURA

Lucie Langová, M.Sc., Autorizovaný krajinný architekt ČKA

sídlo: Polská 4, Znojmo 66902, CZ

atelér: Polská 4, Znojmo 66902, CZ, IČO: 72400862, DIČ: CZ8153283974

telefon: +420 608 418470, http:// www.ateliergaia.cz

PROJEKTANT ČÁSTI DOKUMENTACE

Lucie Langová, M.Sc., Autorizovaný krajinný architekt ČKA

sídlo: Polská 4, Znojmo 66902, CZ

atelér: Polská 4, Znojmo 66902, CZ, IČO: 72400862

telefon: +420 608 418470, http:// www.ateliergaia.cz

© návrh řešení obsažený ve výkresové a textové části je předmětem ochrany dle autorského zákona